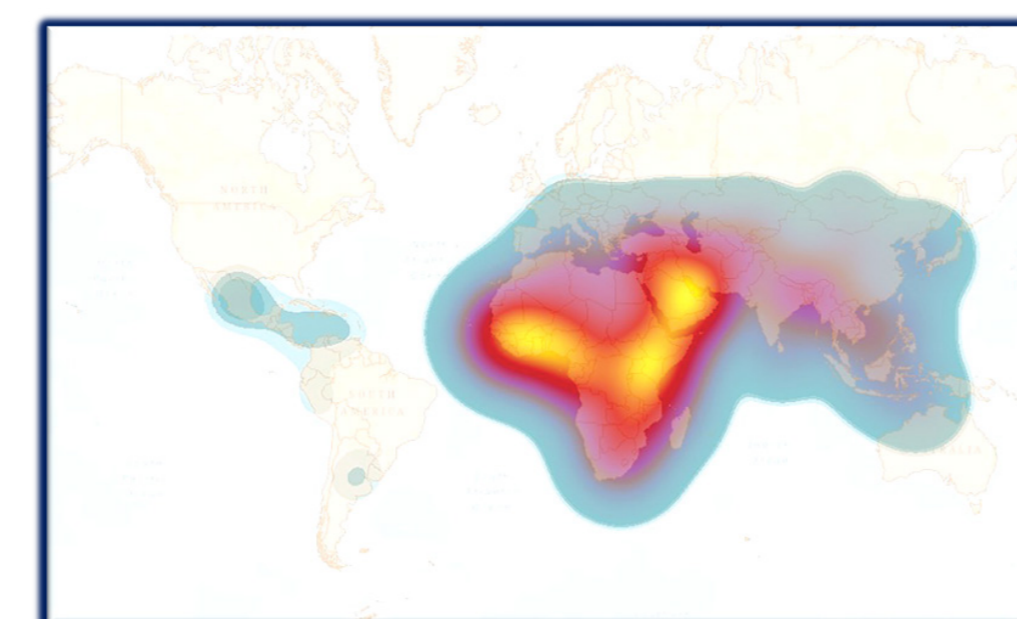


La brucelosis es una zoonosis de distribución mundial que afecta especialmente a países con escasos recursos y sistemas sanitarios frágiles, en los cuales causa enormes pérdidas económicas y representa un grave problema de salud pública. Ampliamente distribuida por los cinco continentes, actualmente su prevalencia sigue siendo alta en: zonas del Oriente medio, Cáucaso, Asia central, subcontinente indio, algunos países de la cuenca mediterránea, África Subsahariana, México, Centro y Sudamérica.

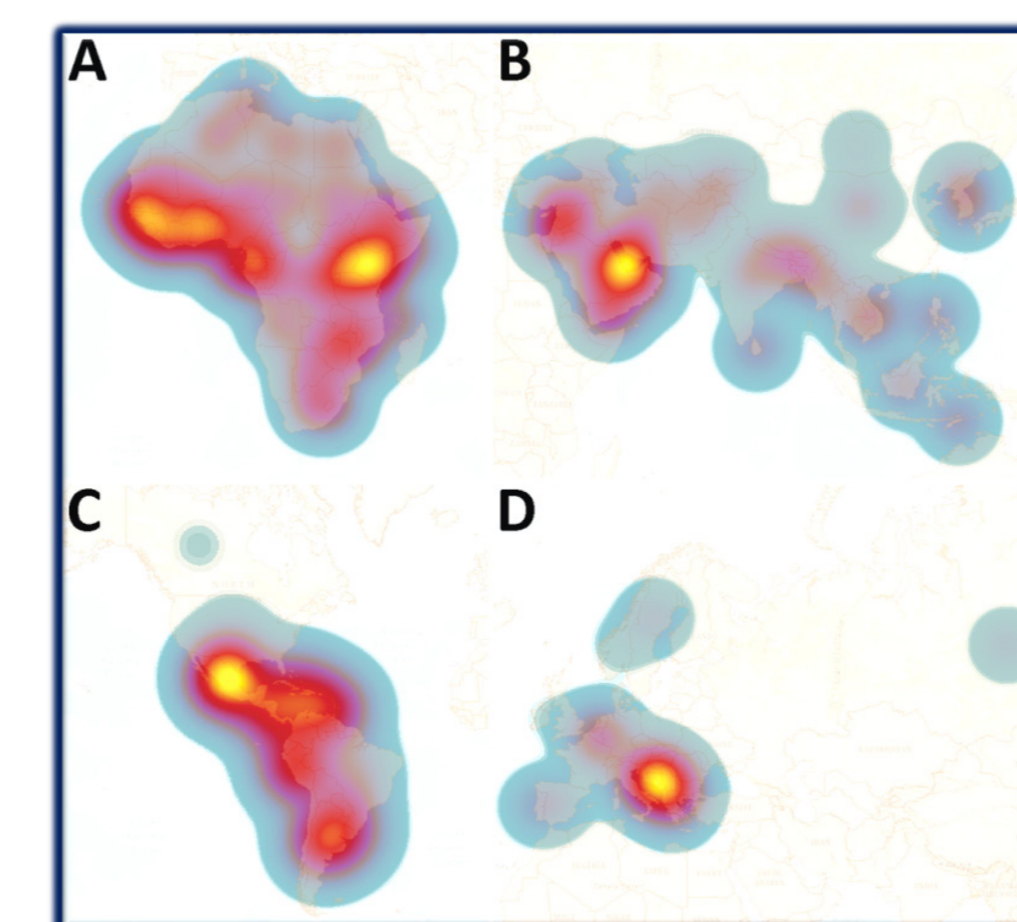
La brucelosis es una infección producida por coccobacilos gramnegativos, aerobios, e intracelulares facultativos, pertenecientes al género *Brucella*. Clásicamente se reconocen seis especies dentro del género *Brucellae*: *B. abortus*, *B. melitensis*, *B. suis*, *B. ovis*, *B. canis* y *B. neotomae*. Esta clasificación se basa principalmente en la preferencia por su hospedador habitual; *B. abortus* en bovinos, *B. melitensis* en pequeños rumiantes y camélidos, *B. suis* en cerdos y *B. canis* en perros. A pesar de su escasa patogenicidad en humanos, la preocupación por *B. canis* está aumentando en Europa debido al incremento exponencial de mascotas, la aparición de brotes de brucelosis canina en criaderos y perreras, la carencia de métodos de diagnóstico serológico estandarizados y una vigilancia epidemiológica poco adecuada. Además de animales domésticos, la brucelosis afecta a múltiples animales salvajes; jabalí, reno, búfalo y bisonte entre otros, lo cual explica la dificultad para erradicarla y su alto riesgo de reemergencia.

Epidemiología

La brucelosis es una zoonosis de distribución mundial que afecta especialmente a países con escasos recursos y sistemas sanitarios frágiles, donde puede causar enormes pérdidas económicas y representa un grave problema de salud pública.



Estimación de la incidencia mundial de la brucelosis humana



Distribución de la intensidad de incidencia en los distintos continentes

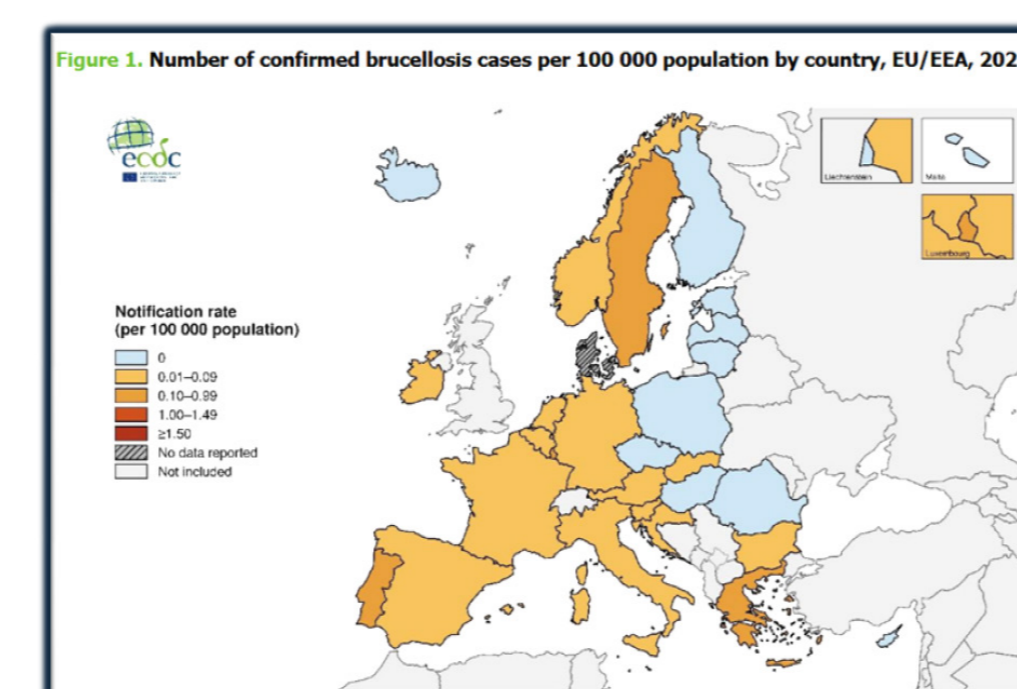


Figure 1. Number of confirmed brucellosis cases per 100 000 population by country, EU/EEA, 2022

Agente causal y reservorios

La brucelosis es una infección producida por coccobacilos Gram negativos pertenecientes al género *Brucella*. Las especies más virulentas para el ser humano son: *B. melitensis*, *B. abortus* y *B. suis*.

B. melitensis

- Cabras
- Ovejas
- Camellos

B. abortus

- Ganado Vacuno.
- Búfalos
- Bisontes, renos.

B. suis

- Cerdo
- Jabalí

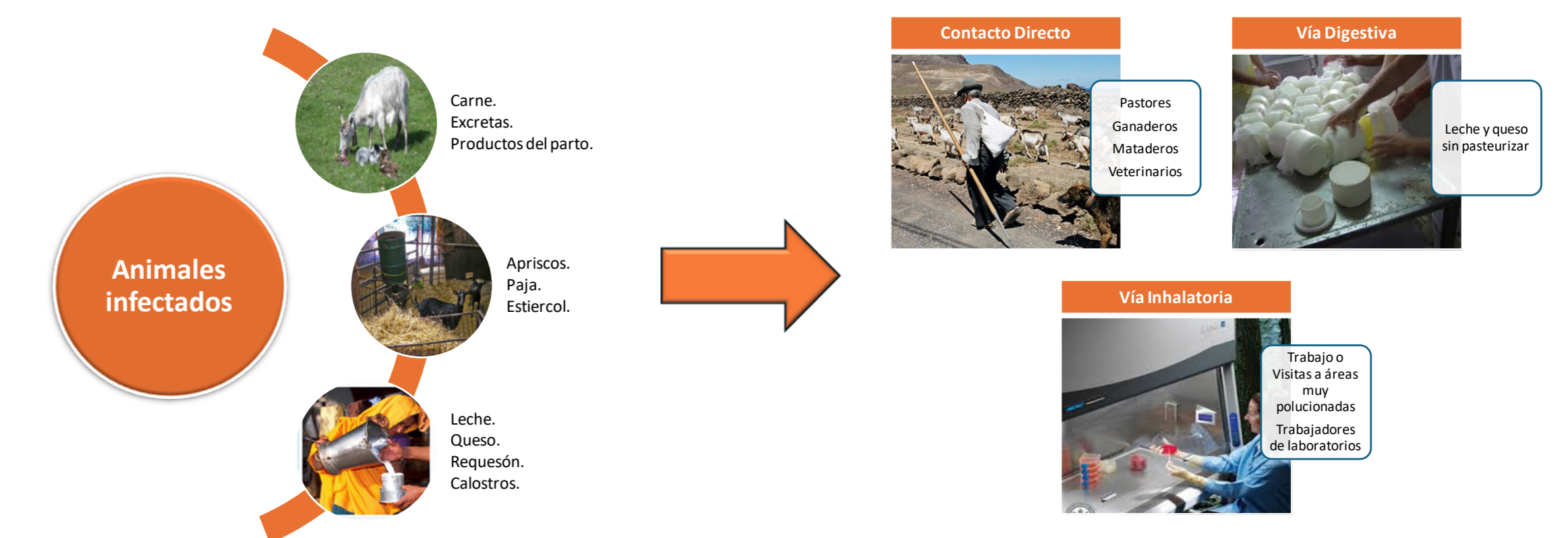
Trasmisión cruzada

Peligro de Reemergencia

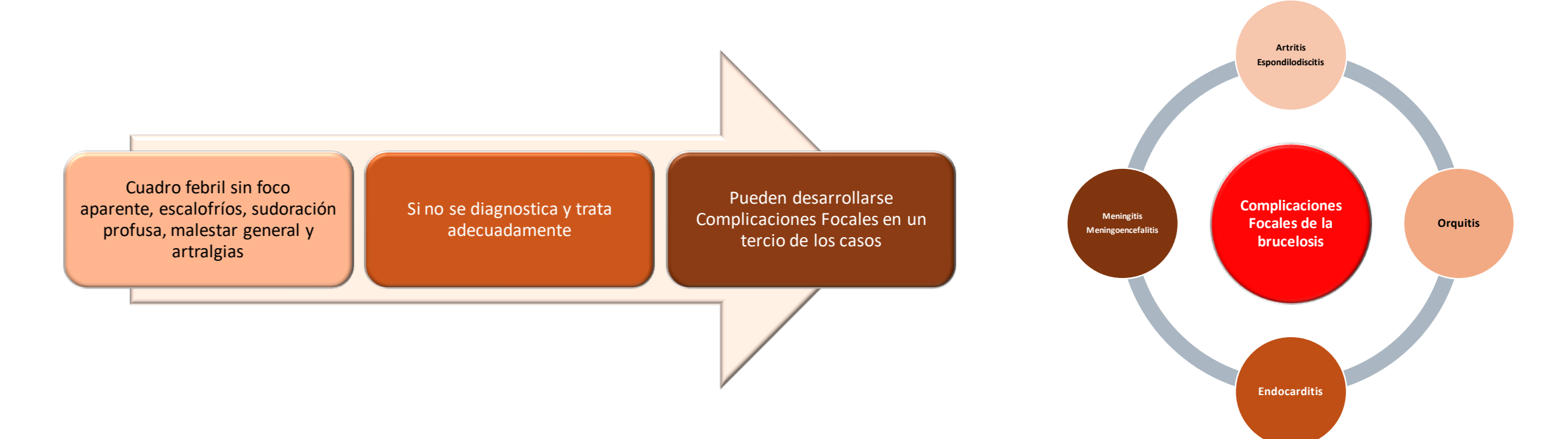
Huéspedes salvajes

Mecanismos de Contagio

Sin duda, los dos más importantes son: el contacto directo con el ganado infectado o sus productos y el consumo de productos lácteos sin pasteurizar procedente de animales infectados. Existe otra vía de contagio menos frecuente pero sumamente importante como es la vía aérea. El contagio interhumano es excepcional.



Clínica de la Infección en humanos



Prevención de la Brucelosis

Brucelosis Animal	<ul style="list-style-type: none"> • Vacunación del ganado • Diagnóstico y sacrificio animales infectados. • Ordenación Explotaciones ganaderas • Control movimiento pecuario
Brucelosis Humana	<ul style="list-style-type: none"> • Medidas generales de higiene en las granjas • Medidas de higiene parto y ordeño. • Pasteurización leche y derivados. • Educación sanitaria de la comunidad.

Encarnación Fontao Rey
 Doctora en Farmacia. Académica de número de la Academia Malagueña de Ciencias
 Juan de Dios Colmenero Castillo
 Doctor en Medicina. Jefe del Servicio de Enfermedades Infecciosas del HRU de Málaga hasta su jubilación.