

# ZOONOSIS: RETO SANITARIO DEL SIGLO XXI.

## Dirofilariosis: una zoonosis en incremento.

La dirofilariosis humana, principalmente por *Dirofilaria immitis* y *D. repens*, es una parasitosis zoonótica de transmisión vectorial por mosquitos que afecta primariamente a cánidos domésticos y silvestres. Las personas que residen o visitan zonas donde la enfermedad es endémica en los perros también pueden resultar infectadas.

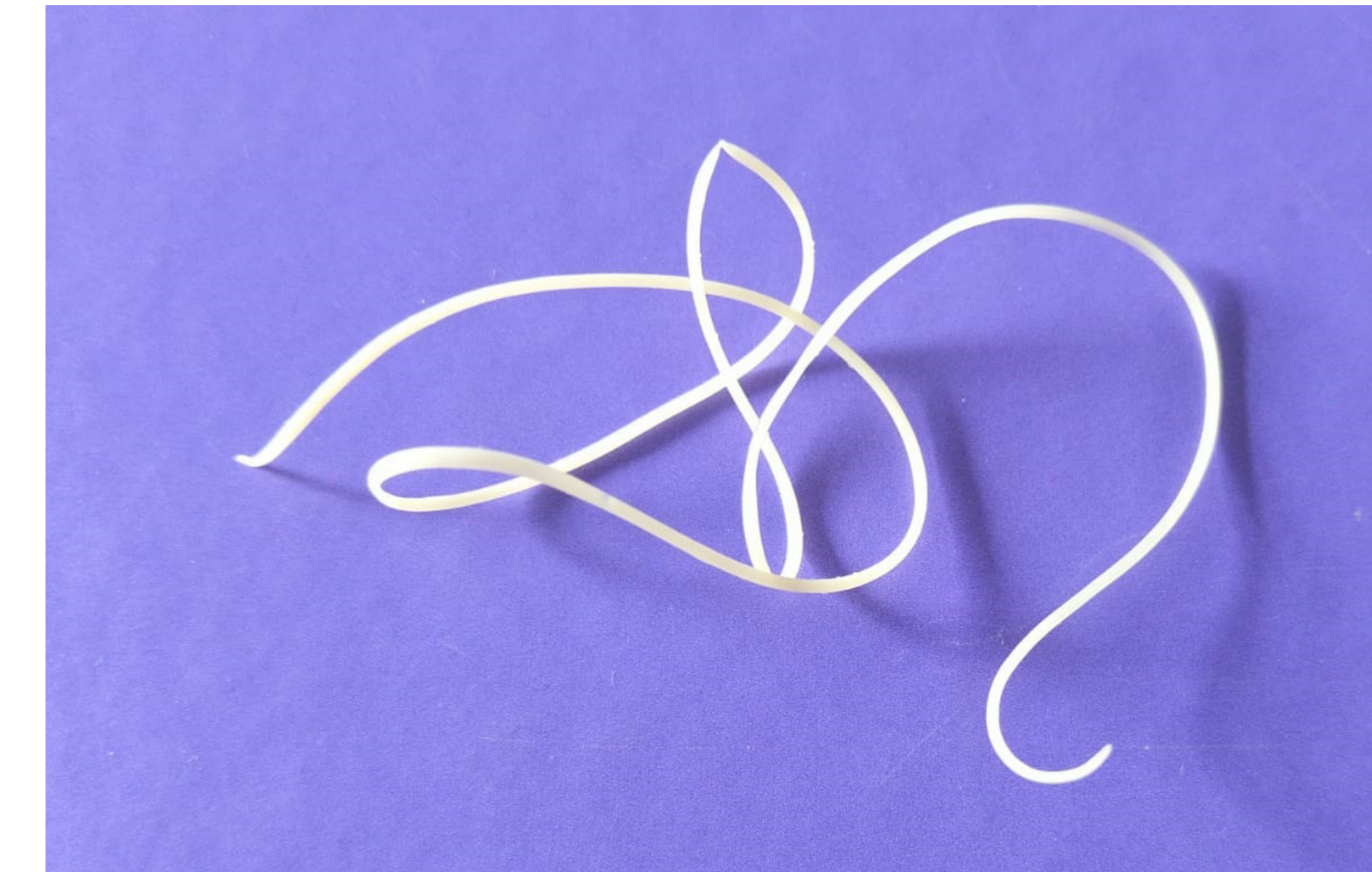
La mayoría de los casos de dirofilariosis pulmonar humana por *D. immitis* son asintomáticos. Cuando aparecen síntomas, estos no son específicos y consisten en tos, dolor torácico, expectoración purulenta o hemoptoica y disnea. Radiológicamente, la dirofilariosis pulmonar se caracteriza por la aparición de nódulos solitarios, aunque se han descrito lesiones múltiples. Las localizaciones extrapulmonares son excepcionales.

La dirofilariosis subcutánea/ocular producida por *D. repens* se manifiesta como un nódulo subcutáneo que crece gradualmente durante semanas o meses. Los vermes en localización subconjuntival suelen estar vivos y pueden extraerse mediante una incisión.

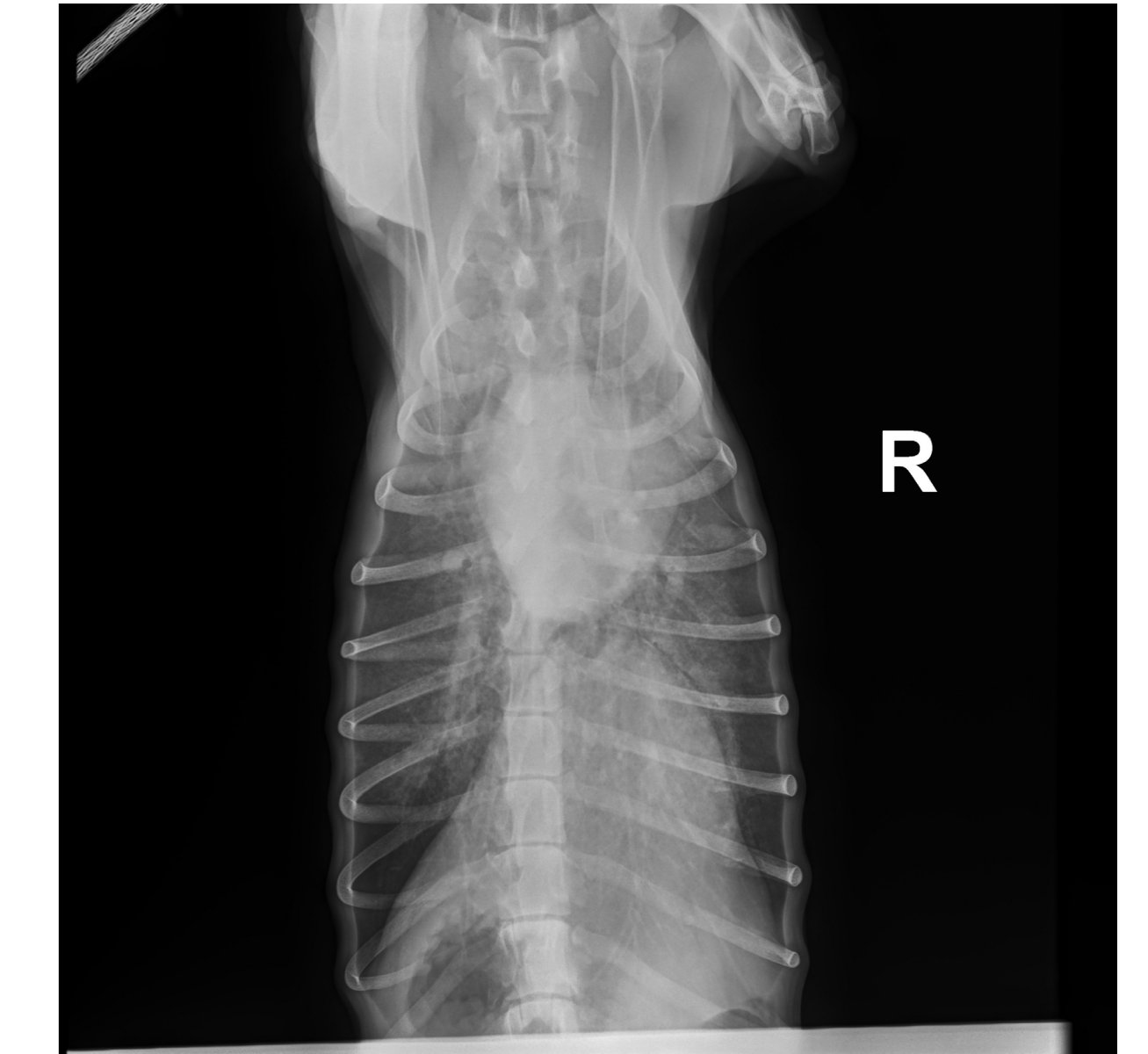
La serología pone de manifiesto la relación entre la infección en perros y en personas en las áreas endémicas. Otro aspecto importante es la influencia de la dirofilariosis pulmonar canina en el desarrollo de enfermedades atópicas/alérgicas en los humanos.



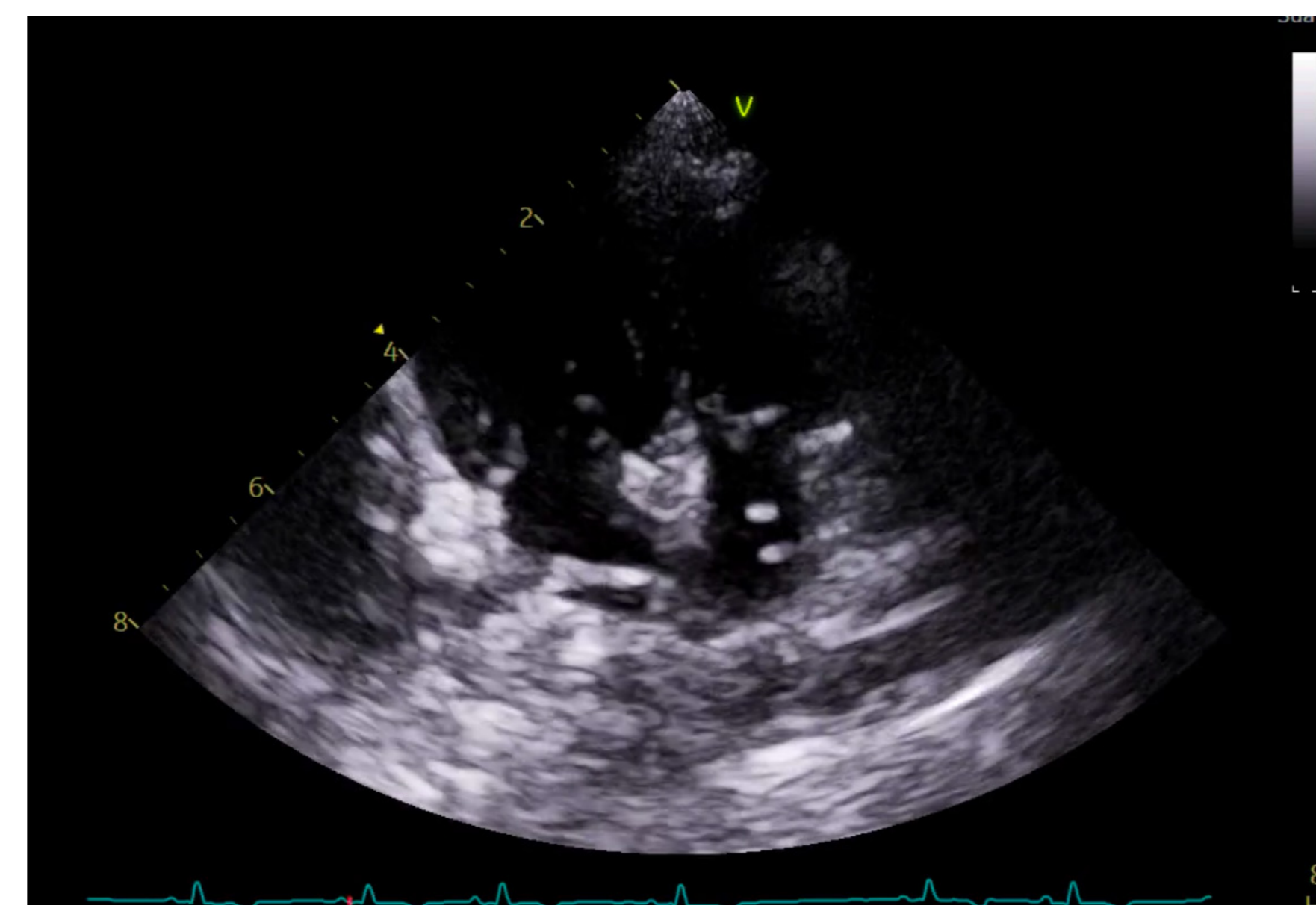
Perro macho mestizo de 5 años con ascitis debido a insuficiencia cardíaca derecha por *Dirofilaria immitis*.



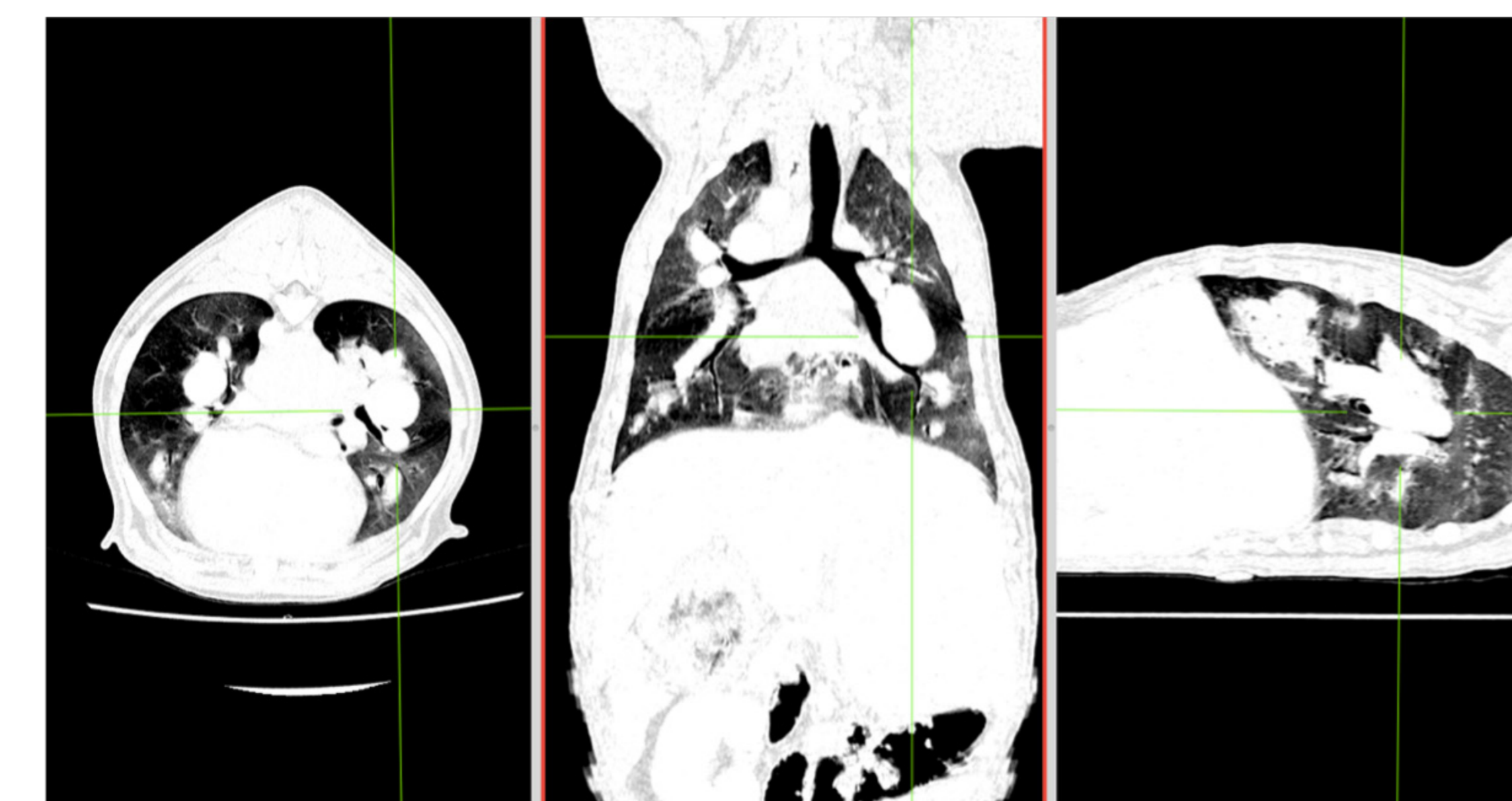
Hembra adulta de *D. immitis*.



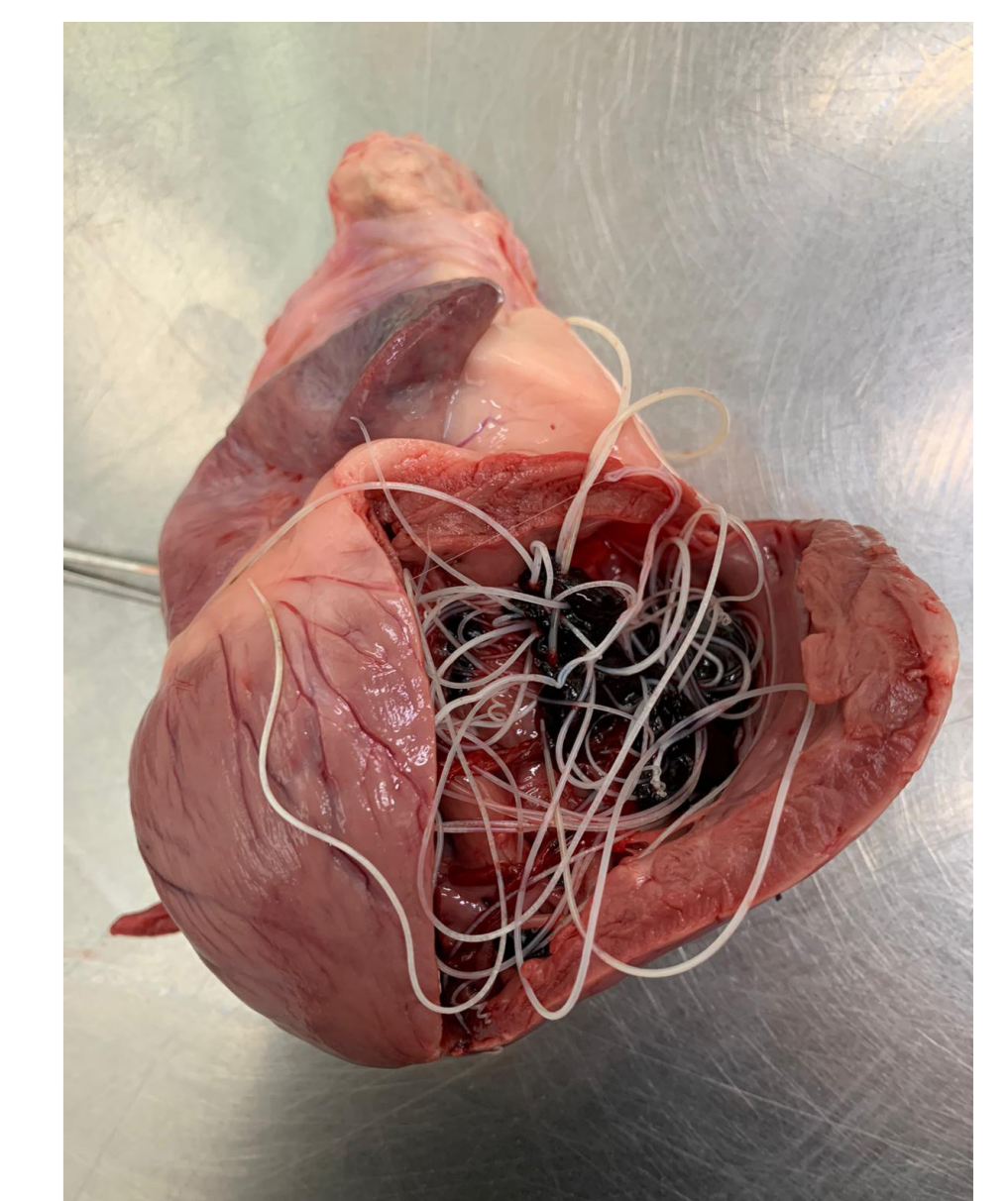
Radiografía dorsoventral de un perro con dirofilariosis cardiopulmonar. Obsérvese la radio densidad de los vasos pulmonares y la cardiomegalia derecha.



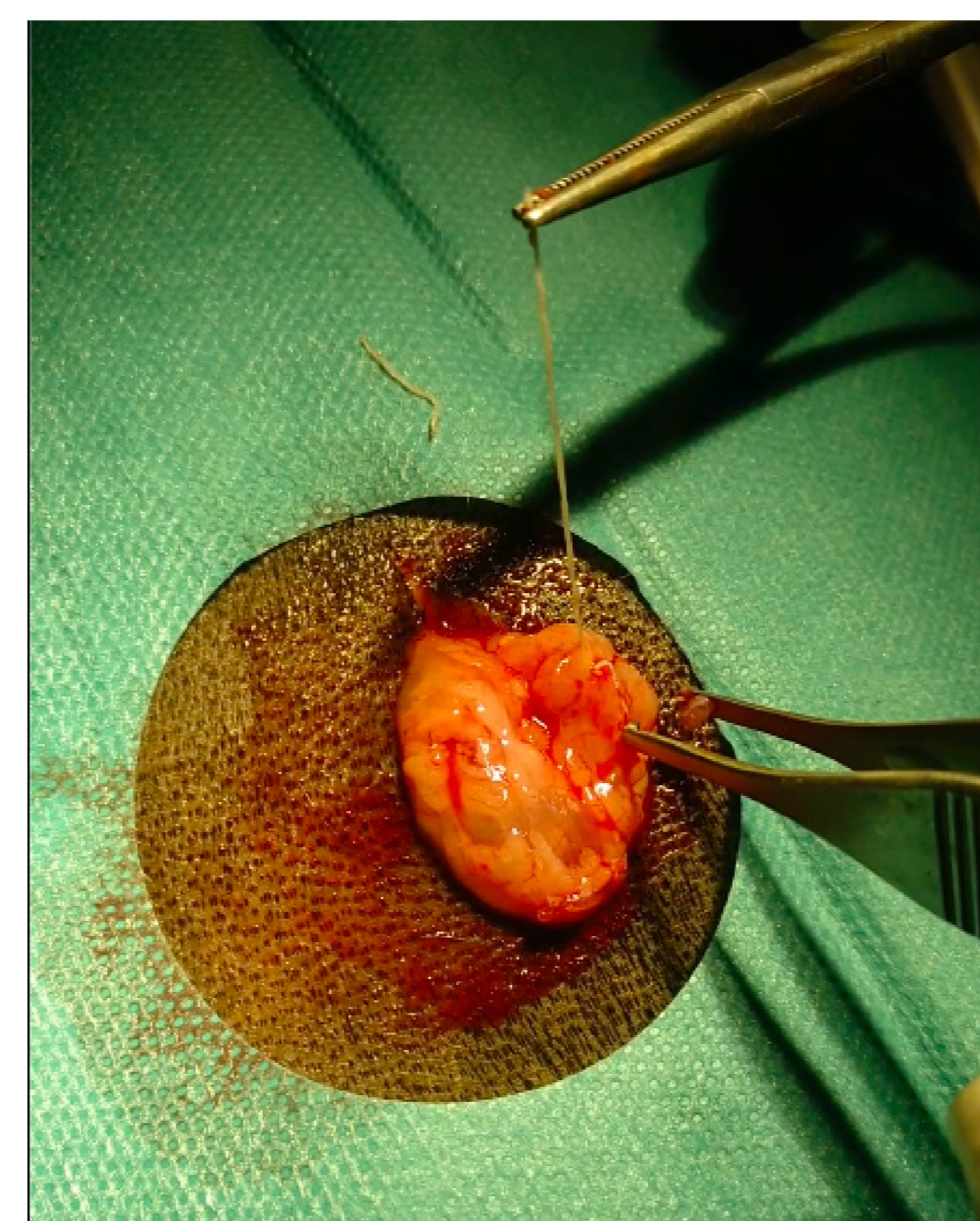
Ecocardiografía de un perro infestado. Se pueden observar las filarias en la arteria pulmonar.



TC de un perro con dirofilariosis cardiopulmonar. Se observa la afectación de los vasos pulmonares y la formación de trombos pulmonares.



Necropsia de un corazón de un perro infestado con *D. immitis* en cavidades derechas.



Nódulo subcutáneo *D. repens* en un perro.



TC, nódulo subpleural en lóbulo derecho por dirofilariosis pulmonar en un hombre. (*D. immitis*)



Localización subpalpebral en una mujer (*D. repens*).

José Alberto Montoya-Alonso  
Real Academia de Ciencias Veterinarias de España

Noelia Costa Rodríguez

Hospital Veterinario de la Universidad de Las Palmas de Gran Canaria

Elena Carretón Gómez

Departamento de Medicina y Cirugía Animal de la Universidad de Córdoba