

ZOONOSIS: RETO SANITARIO DEL SIGLO XXI.

Cambio climático y las enfermedades infecciosas emergentes.

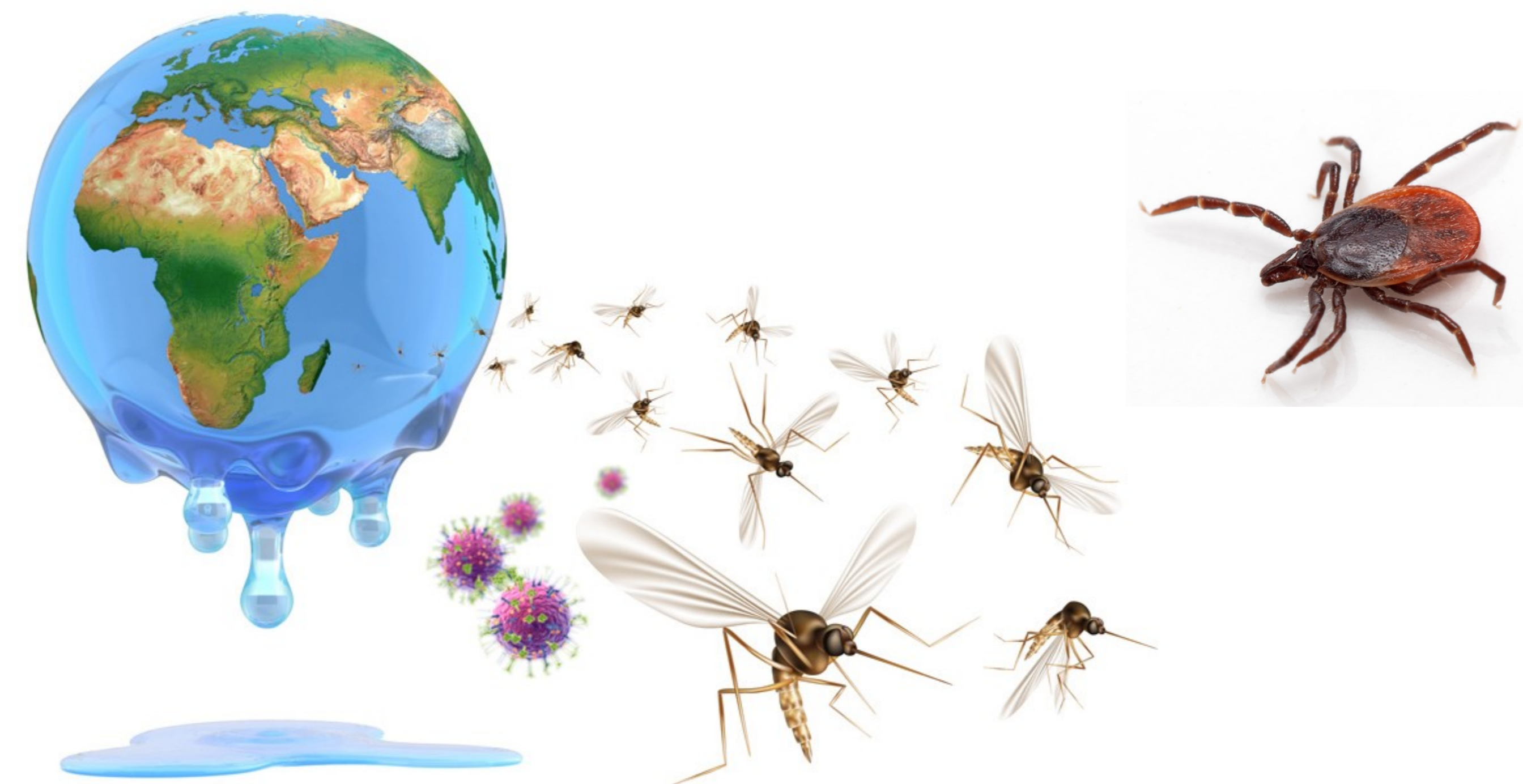
El cambio climático incide de forma significativa en la aparición y reemergencia de enfermedades infecciosas, pudiendo agravar más del 50% de ellas. Sus consecuencias son diversas y afectan tanto a los vectores de transmisión como a los ecosistemas y a la salud humana.

Los vectores como mosquitos y garrapatas son muy sensibles al clima. El aumento de la temperatura y la humedad amplía sus áreas de distribución, prolonga las temporadas de transmisión y expone a nuevas poblaciones a enfermedades antes ausentes en sus territorios. El calentamiento del agua no solo favorece la proliferación de vectores, sino también de bacterias y hongos patógenos que se transmiten por esta vía, incrementando riesgos para la salud pública.

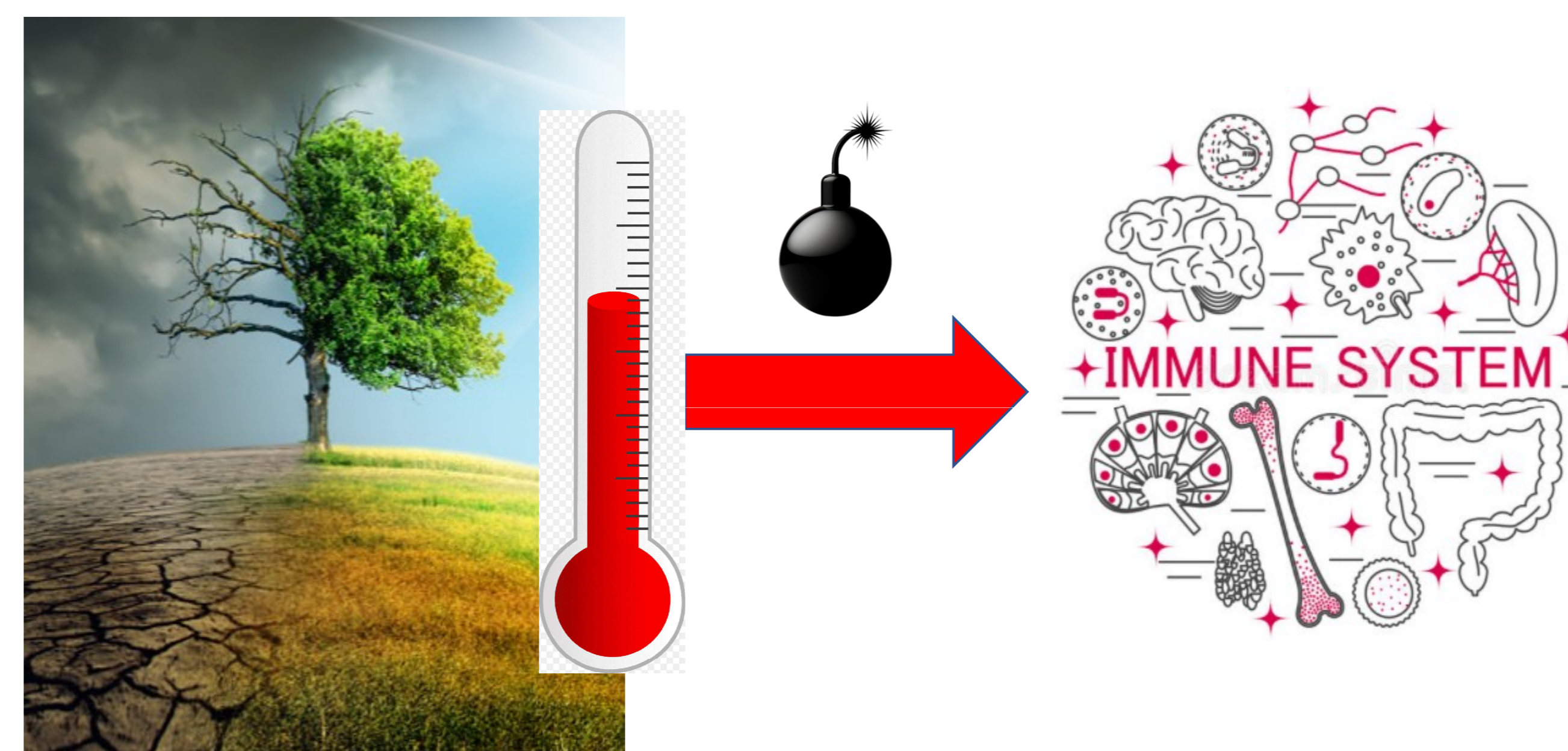
La pérdida de biodiversidad impide que los ecosistemas regulen el riesgo de infecciones. La degradación favorece a especies portadoras de patógenos peligrosos, aumentando la probabilidad de brotes. El estrés térmico actúa sobre el sistema inmunitario reduciendo su eficacia, al alterar el equilibrio entre moléculas proinflamatorias y antiinflamatorias, lo que debilita la resistencia frente a infecciones.

Otros eventos climáticos extremos como inundaciones, sequías o huracanes generan desplazamientos masivos que deterioran las condiciones de vida y el acceso a servicios de salud, favoreciendo la propagación de enfermedades.

EXPANSIÓN DE LAS ZONAS DE INFLUENCIA DE VECTORES DE TRANSMISIÓN



ESTRÉS TÉRMICO E INMUNOSUPRESIÓN

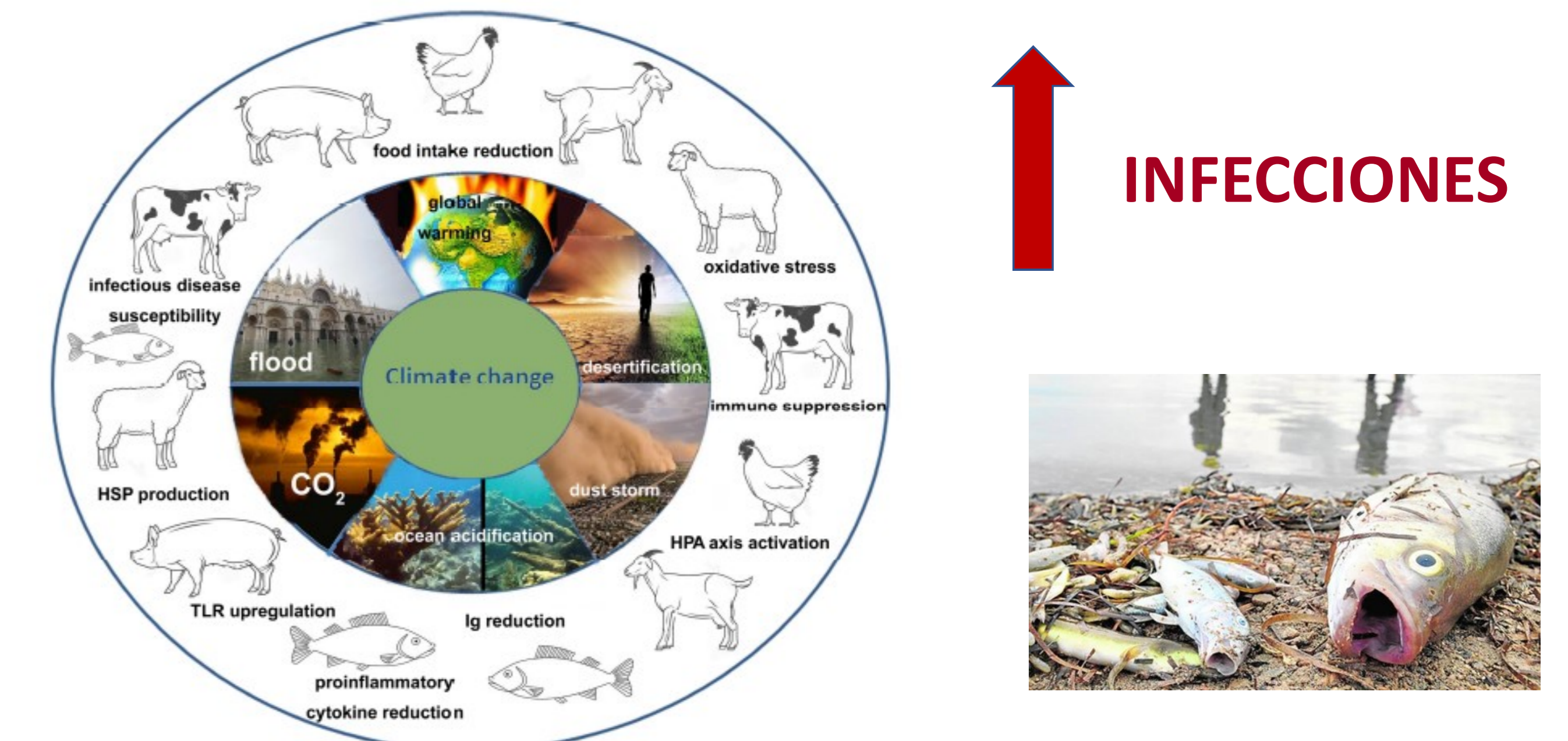


PÉRDIDA DE BIODIVERSIDAD DE LOS ECOSISTEMAS



CALENTAMIENTO DEL AGUA Y ENFERMEDADES INFECCIOSAS

- *Vibrio cholerae* (T^a óptima >18°C, pH elevado y salinidad <2,5%). Bacteria estacional meses de verano y principios de otoño.
- Se reproduce en especies zooplanctónicas (copépodos)
- A mayor temperatura del agua:
 - Mayor crecimiento del fitoplancton
 - Esto conlleva mayor crecimiento del zooplancton
 - Lo que incrementa la población de *V. cholerae*
 - Además, una mayor proliferación de algas incrementa el pH del agua, favoreciendo el crecimiento de la bacteria



DESPLAZAMIENTOS Y MOVIMIENTOS POBLACIONALES

